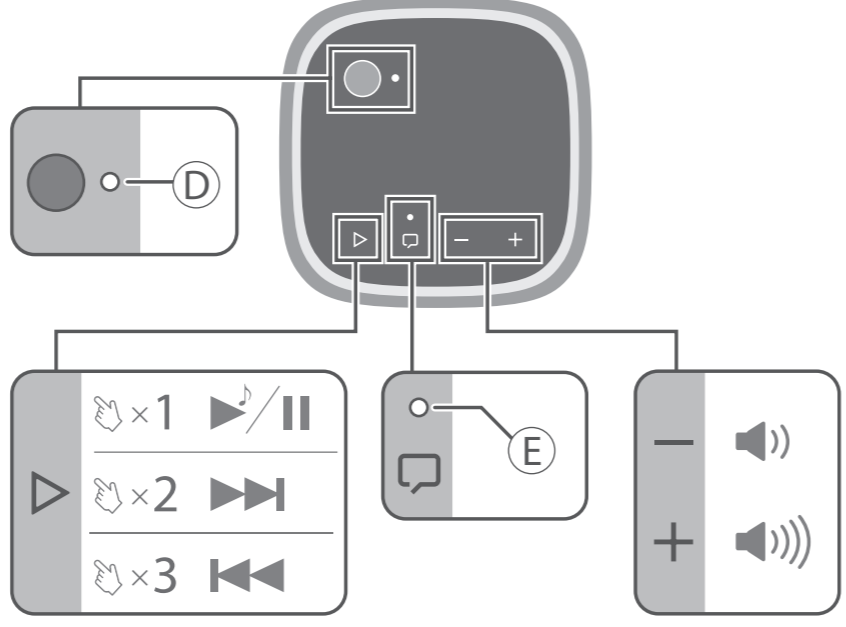
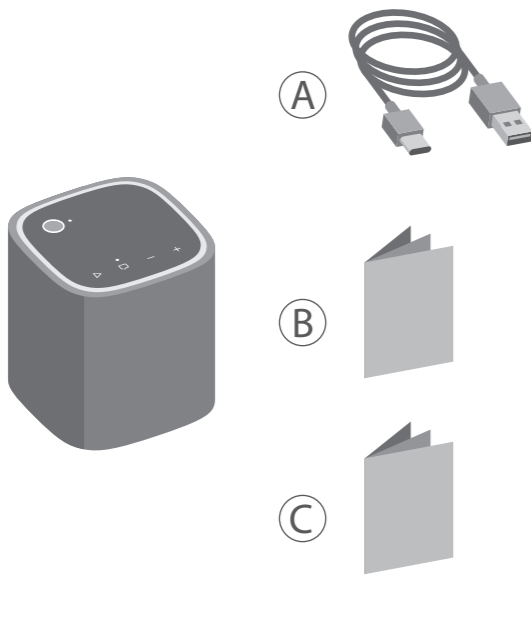


YAMAHA

Wireless Speaker
Enceinte connectée
Bocina inalámbrica
Caixa acústica sem-fio
Беспроводная колонка
无线音箱
無線揚聲器
ワイヤレススピーカー

WS-B1A

© 2022 Yamaha Corporation
Published 05/2022
2022年5月 発行
KSOD-A1
VFJ7710



EN Quick Start Guide

Be sure to read the supplied Safety Brochure before use. Keep it readily available for future reference.

This document guides you through connecting this product to a Bluetooth® device such as a smartphone via Bluetooth and playing music files. More details are explained in the Owner's Manual. Access the following URL to see the Owner's Manual. <https://download.yamaha.com/files/tcm:39-1554099/>

Included accessories

- A USB cable (for charging the unit)
- B Quick Start Guide (this document)
- C Safety Brochure

Control buttons

- Power button
- Play/Pause button

During playback, press the button twice quickly to skip to the next song, or three times to skip backward to the beginning of the current song or previous song.

—/+ Volume buttons

Clear Voice button

When the Clear Voice function is enabled, the Clear Voice lamp (E) glows, and human voices such as dialog in the audio can be heard more clearly.

1 Charging the unit

Charge the unit before using it. Use a commercially available USB power adapter that can output DC 5 V, 2 A or more when charging the unit. A charging cradle (Yamaha CC-T1A; sold separately) can also be used to charge the unit.

- Connect the **Type-C** connector of the USB cable to the **USB port** on this unit.
- Connect the **Type-A** connector of the USB cable to the **USB power adapter**.
- Plug in the **USB power adapter** to an **AC wall outlet**. The power lamp (D) glows orange and charging will start. When charging is completed, the power lamp turns off.

2 Turning on the unit

Press and hold the power button. The power lamp (D) flashes to inform you of the remaining battery level. Flashing white: Remaining battery level is more than half. Flashing orange: Remaining battery level is less than half. After showing the status, the unit turns on. To turn off the unit, press and hold the power button again.

3 Connecting to a Bluetooth® device

A Bluetooth device can be connected when the power lamp (D) is flashing blue.

- On the Bluetooth device, enable the Bluetooth function.
- On the Bluetooth device, select this unit (Yamaha WS-B1A) from the list of available devices to connect to. When the connection is established, the power lamp glows blue.
- Start playback on the Bluetooth device.

FR Guide de démarrage rapide

Assurez-vous de lire la Brochure sur la Sécurité fournie avant toute utilisation. Tenez-la à disposition pour toute consultation ultérieure.

Ce document vous guide dans le processus de connexion via Bluetooth du produit à un dispositif Bluetooth® (un smartphone, par exemple) et la lecture de fichiers de musique. Vous trouverez plus de détails dans le Mode d'emploi. Accédez à l'URL suivante pour consulter le Mode d'emploi. <https://download.yamaha.com/files/tcm:39-1554100/>

Accessoires inclus

- A Câble USB (pour recharger l'appareil)
- B Guide de démarrage rapide (ce document)
- C Brochure sur la Sécurité

Boutons de commande

- Bouton d'alimentation
- Bouton Lecture/Pause

Pendant la lecture, appuyez deux fois rapidement sur le bouton pour passer au morceau suivant ou trois fois pour revenir au début du morceau actuel ou précédent.

—/+ Boutons de volume

Clear Voice bouton

Lorsque la fonction Clear Voice est activée, le voyant Clear Voice (E) s'allume et les voix humaines (des dialogues, par exemple) peuvent être entendues plus intelligiblement.

1 Charge de l'appareil

Chargez l'appareil avant de l'utiliser. Utilisez un adaptateur secteur USB en vente dans le commerce avec une puissance de sortie de 5 V CC, 2 A ou plus lors de la charge l'appareil. Un socle de charge (Yamaha CC-T1A, vendu séparément) peut également être utilisé pour charger l'appareil.

- Raccordez le connecteur de type C du câble USB au port USB de cet appareil.
- Raccordez le connecteur de type A du câble USB à l'adaptateur secteur USB.
- Branchez l'adaptateur secteur USB dans une prise secteur. Le voyant d'alimentation (D) s'allume en orange et la charge débute. Une fois la charge terminée, le voyant d'alimentation s'éteint.

2 Mise sous tension de l'appareil

Maintenez enfoncé le bouton d'alimentation. Le voyant d'alimentation (D) clignote pour vous informer du niveau de charge restant de la batterie.

Clignote en blanc : Le niveau de charge restant de la batterie est supérieur à la moitié. Clignote en orange : Le niveau de charge restant de la batterie est inférieur à la moitié.

Une fois l'état affiché, l'appareil s'allume. Pour éteindre l'appareil, maintenez à nouveau enfoncé le bouton d'alimentation.

3 Connexion à un dispositif Bluetooth®

Il est possible de connecter un dispositif Bluetooth lorsque le voyant d'alimentation (D) clignote en bleu.

- Sur le dispositif Bluetooth, activez la fonction Bluetooth.
- Sur le dispositif Bluetooth, sélectionnez cet appareil (Yamaha WS-B1A) dans la liste des dispositifs disponibles connectables. Une fois la connexion établie, le voyant d'alimentation s'allume en bleu.
- Démarrez la lecture sur le dispositif Bluetooth.

DE Schnellstartanleitung

Lesen Sie vor Gebrauch unbedingt die mitgelieferte „Sicherheitsbrochüre“. Bewahren Sie sie zur späteren Bezugnahme griffbereit auf.

Dieses Dokument führt Sie durch die Prozedur zum Verbinden dieses Produkts mit einem Bluetooth®-Gerät, z. B. einem Smartphone, über Bluetooth und die Bedienung zur Wiedergabe von Musikdateien. Weitere Einzelheiten sind im Benutzerhandbuch beschrieben. Über die folgende URL erhalten Sie Zugriff auf das Benutzerhandbuch. <https://download.yamaha.com/files/tcm:39-1554101/>

Im Lieferumfang enthaltenes Zubehör

- A USB-Kabel (zum Aufladen des Geräts)
- B Schnellstartanleitung (dieses Dokument)
- C Sicherheitsbrochüre

Bedientasten

- Ein/Aus-Taste
- Wiedergabe/Pause-Taste

Drücken Sie die Taste während der Wiedergabe zweimal schnell hintereinander, um zum nächsten Titel zu springen, oder dreimal, um zum Anfang des aktuellen oder vorherigen Titels zurückzuspringen.

—/+ Lautstärke-Tasten

Clear Voice-Taste

Wenn die Funktion „Clear Voice“ aktiviert ist, leuchtet die Clear Voice-Anzeige (E), und menschliche Stimmen wie Dialoge im Ton sind besser zu hören.

1 Aufladen des Geräts

Laden Sie das Gerät vor Gebrauch auf. Verwenden Sie zum Aufladen des Geräts einen handelsüblichen USB-Netzadapter mit einem Ausgang von 5 V DC, 2 A oder mehr. Zum Aufladen des Geräts kann auch eine Ladestation (Yamaha CC-T1A; separat erhältlich) verwendet werden.

- Verbinden Sie den Typ-C-Stecker des USB-Kabels mit dem USB-Anschluss an diesem Gerät.
- Verbinden Sie den Typ-A-Stecker des USB-Kabels mit dem USB-Netzadapter.
- Schließen Sie den USB-Netzadapter an eine Netzsteckdose an. Die Betriebsanzeige (D) leuchtet orange und der Ladevorgang beginnt. Wenn der Ladevorgang abgeschlossen ist, geht die Betriebsanzeige aus.

2 Einschalten des Geräts

Drücken und halten Sie die Ein/Aus-Taste. Die Betriebsanzeige (D) blinkt, um Sie über den verbleibenden Batteriestand zu informieren.

Weißes Blinken: Der verbleibende Batteriestand beträgt mehr als die Hälfte. Oranges Blinken: Der verbleibende Batteriestand beträgt weniger als die Hälfte.

Nach Anzeigen des Status schaltet sich das Gerät ein. Zum Ausschalten des Geräts drücken und halten Sie die Ein/Aus-Taste erneut.

3 Verbinden mit einem Bluetooth®-Gerät

Ein Bluetooth-Gerät kann verbunden werden, wenn die Betriebsanzeige (D) blau blinkt.

- Aktivieren Sie am Bluetooth-Gerät die Bluetooth-Funktion.
- Wählen Sie am Bluetooth-Gerät dieses Gerät (Yamaha WS-B1A) aus der Liste der für einen Verbindungsaufbau verfügbaren Geräte aus. Wenn die Verbindung hergestellt ist, leuchtet die Betriebsanzeige blau.
- Starten Sie die Wiedergabe am Bluetooth-Gerät.

SV Snabbuppstartsguide

Se till att läsa medföljande Säkerhetsanvisningar nogga före användning. Förvara den tillgängliga för framtida referens.

Detta dokument hjälper dig ansluta denna produkt till en Bluetooth® apparat så som en smarttelefon via Bluetooth och spela upp musikfiler. Mer detaljerade förklaringar i Bruksanvisning. Gå till följande URL för att se Bruksanvisning. <https://download.yamaha.com/files/tcm:39-1554102/>

Medföljande tillbehör

- A USB-kabel (för att ladda enheten)
- B Snabbuppstartsguide (detta dokument)
- C Säkerhetsanvisningar

Kontrollknappar

- Strömknapp
- Spela/pausa-knapp

Under uppspelning tryck på knappen två gånger snabbt för att hoppa till nästa låt, eller tre gånger för att hoppa tillbaka till början av aktuell låt eller tidigare låt.

—/+ Volymknapp

Clear Voice (klar röst) knapp

När Clear Voice funktionen är aktiverad kommer Clear Voice lampan (E) lysa och mänskliga röster så som dialoger i ljudet kan höras tydligare.

1 Ladda enheten

Ladda enheten innan du använder den. Använd en kommersiellt tillgänglig USB nätadapter som kan mata ut DC 5 V 2 A eller mer när enheten laddas. En laddningsstation (Yamaha CC-T1A; såljs separat) kan även användas för att ladda enheten.

- Anslut Typ C anslutningen på USB-kabeln till USB-porten på denna enhet.
- Anslut Typ A anslutningen på USB-kabeln till USB nätadapter.
- Koppla in USB nätadaptern till ett vägguttag. Strömlampan (D) lyser orange och laddningen börjar. När att laddningen är klar, släcks strömlampan.

2 Slå på enheten

Tryck och håll in strömknappen. Strömlampan (D) blinkar för att informera dig om återstående batterinivå.

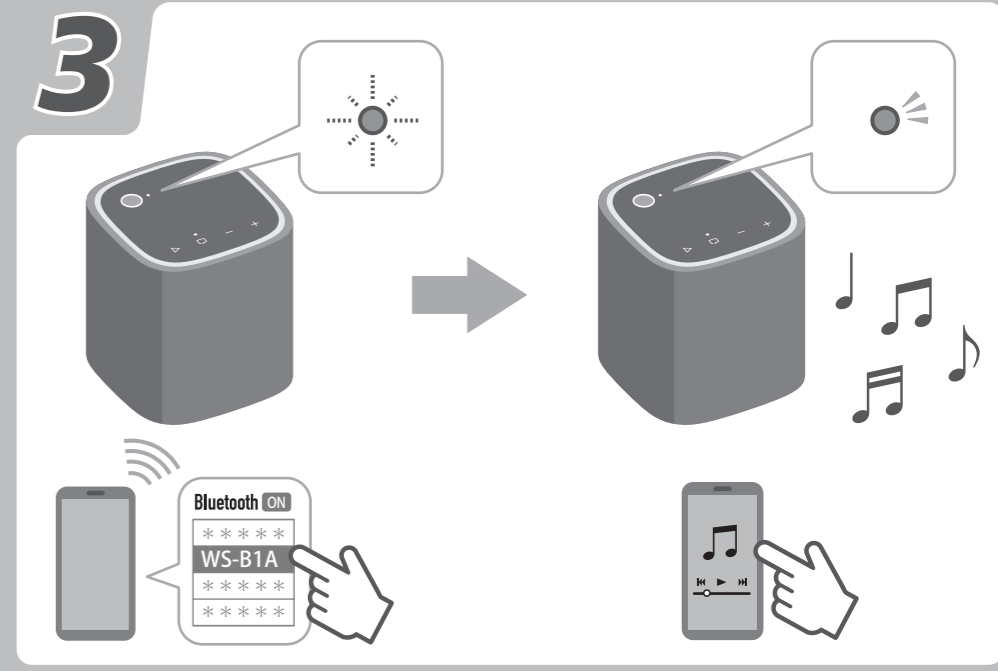
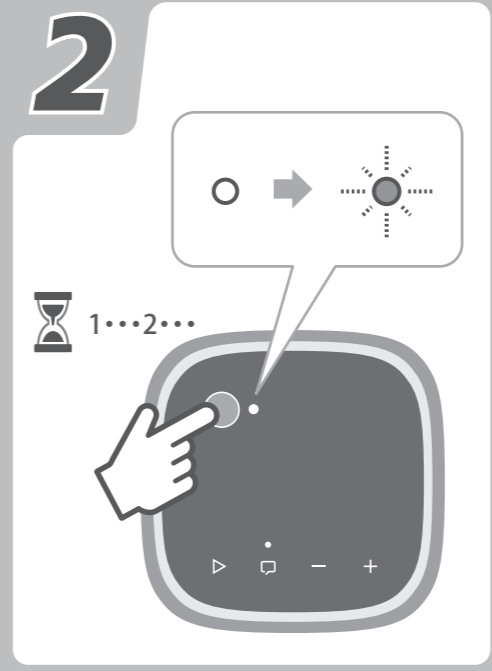
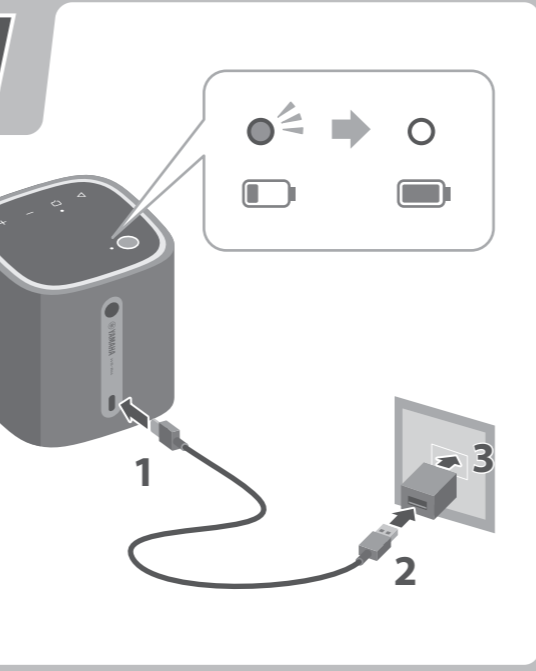
Blinkar vit: Återstående batterinivå är mer än hälften. Blinkar orange: Återstående batterinivå är mindre än hälften.

Efter att ha visat statusen slås enheten på. För att slå av enheten, tryck och håll in strömknappen igen.

3 Ansluta till en Bluetooth®-apparat

En Bluetooth-apparat kan anslutas nåt strömlampan (D) blinkar i blått.

- På Bluetooth-apparaten aktivera Bluetooth-funktionen.
- På Bluetooth-apparaten, välj denna enhet (Yamaha WS-B1A) från listan över apparater tillgängliga att ansluta till. När en anslutning har upprättats lyser strömlampan blå.
- Starta uppspelning på Bluetooth-apparaten.



IT Guida rapida

Assicurarsi di leggere il Volantino sulla sicurezza fornito prima dell'uso. Conservarlo prontamente disponibile per riferimento futuro.

Il presente documento guida nel processo di connessione di questo prodotto a un dispositivo Bluetooth®, come ad esempio uno smartphone, tramite Bluetooth, e di riproduzione di file musicali. Ulteriori dettagli sono forniti nel Manuale di istruzioni. Accedere al seguente URL per visualizzare il Manuale di istruzioni. <https://download.yamaha.com/files/tcm:39-1554103/>

Accessori in dotazione

- A Cavo USB (per caricare l'unità)
- B Guida rapida (il presente documento)
- C Volantino sulla sicurezza

Pulsanti di controllo

- Pulsante di accensione
- Pulsante Riproduzione/Pausa

Durante la riproduzione, premere rapidamente il pulsante due volte per passare al brano successivo, oppure tre volte per tornare indietro all'inizio del brano corrente o del brano precedente.

—/+ Pulsanti del volume

Pulsante Clear Voice

Quando la funzione Clear Voice è attiva, la spia Clear Voice (E) è accesa, e voci umane quali i dialoghi nell'audio possono essere sentite più chiaramente.

1 Carica dell'unità

Caricare l'unità prima di utilizzarla. Utilizzare un adattatore CA USB disponibile in commercio con un'uscita di 5 V CC, 2 A o più durante la carica dell'unità. Per caricare l'unità, è possibile utilizzare anche una base di ricarica (Yamaha CC-T1A, in vendita separatamente).

- Collegare il connettore Type-C del cavo USB alla porta USB dell'unità.
- Connettere il connettore Type-A del cavo USB all'adattatore CA USB.
- Collegare l'adattatore CA USB a una presa di corrente. La spia di accensione (D) si accende in arancione e ha inizio la carica. Una volta completata la carica, la spia di accensione si spegne.

2 Accensione dell'unità

Premere e tenere premuto il pulsante di accensione. La spia di accensione (D) lampeggia per indicare il livello restante della batteria.

Lampeggio in bianco: Il livello restante ella batteria è più di metà. Lampeggio in arancione: Il livello restante ella batteria è meno di metà.

Dopo aver indicato lo stato, l'unità si accende. Per spegnere l'unità, premere e tenere premuto nuovamente il pulsante di accensione.

3 Connessione a un dispositivo Bluetooth®

Un dispositivo Bluetooth può essere connesso quando la spia di accensione (D) lampeggia in blu.

- Attivare la funzione Bluetooth del dispositivo Bluetooth.
- Sul dispositivo Bluetooth, selezionare questa unità (Yamaha WS-B1A) nell'elenco dei dispositivi disponibili a cui connettersi. Una volta stabilita la connessione, la lampada rimane accesa in blu.
- Avviare la riproduzione sul dispositivo Bluetooth.

ES Guía de inicio rápido

Antes de usar el dispositivo, asegúrese de leer el Folleto de seguridad incluido. Téngalo a mano para consultarlo en un futuro.

Este documento le guía durante la conexión de este producto a un dispositivo Bluetooth®, como un smartphone, y la reproducción de archivos de música. En el Manual de instrucciones se explican más detalles. Acceda a la siguiente URL para ver el Manual de instrucciones. <https://download.yamaha.com/files/tcm:39-1554104/>

Accesorios incluidos

- A Cable USB (para cargar la unidad)
- B Guía de inicio rápido (este documento)
- C Folleto de seguridad

Botones de control

- Botón de encendido y apagado
- Botón de reproducción/pausa

Durante la reproducción, pulse este botón dos veces rápidamente para saltar a la canción siguiente, o tres veces para retroceder al principio de la canción actual o la canción anterior.

—/+ Botones de volumen

Botón Clear Voice

Quando la función Clear Voice está activada, la luz de Clear Voice (E) brilla y las voces humanas del audio, como los diálogos, se pueden escuchar con mayor claridad.

1 Cargar la unidad

Cargue la unidad antes de usarla. Utilice para cargar la unidad un adaptador de CA USB disponible en tiendas que pueda emitir, como mínimo, 5 V de CC a 2 A. También se puede utilizar una base de carga (Yamaha CC-T1A, se vende por separado) para cargar la unidad.

- Conecte el conector Tipo C del cable USB al puerto USB de esta unidad.
- Conecte el conector Tipo A del cable USB al adaptador de CA USB.
- Encufhe el adaptador de CA USB a una toma de corriente de CA de pared. La luz de alimentación (D) se ilumina en color naranja y comienza el proceso de carga. La luz de alimentación se apaga cuando la carga se ha completado.

2 Encender la unidad

Mantenga pulsado el botón de encendido y apagado. La luz de alimentación (D) parpadea para informarle del nivel de batería restante.

Parpadeo en blanco: a la batería le queda más de la mitad de carga. Parpadeo en naranja: a la batería le queda menos de la mitad de carga.

La unidad se enciende después de mostrar el estado. Para apagar la unidad, mantenga pulsado el botón de encendido y apagado de nuevo.

3 Conexión a un dispositivo Bluetooth®

Se puede conectar un dispositivo Bluetooth mientras la luz de alimentación (D) parpadea en azul.

- Active la función Bluetooth en el dispositivo Bluetooth.
- En el dispositivo Bluetooth, seleccione esta unidad (Yamaha WS-B1A) en la lista de dispositivos Bluetooth disponibles a los que conectarse. Cuando se establece la conexión, la luz de alimentación se ilumina en azul.
- Inicio la reproducción en el dispositivo Bluetooth.

NL Snelstartgids

Lees de meegeleverde "Veiligheidsbrochure" voor gebruik. Hou hem bij de hand zodat u er later nog eens iets in op kunt zoeken.

Dit document begeleidt u bij het verbinden van dit product met een Bluetooth® apparaat zoals een smartphone via Bluetooth en het weergeven van muziekbestanden. Verdere details worden uitgelegd in de Gebruikershandleiding. Ga naar de volgende URL om de Gebruikershandleiding te bekijken. <https://download.yamaha.com/files/tcm:39-1554105/>

Meegeleverde accessoires

- A USB-kabel (om het toestel op te laden)
- B Snelstartgids (dit document)
- C Veiligheidsbrochure

Bedieningstoetsen

- Aan/uit-toets
- Weergave/pauze-toets

Druk tijdens weergave twee keer snel achter elkaar op deze toets om naar het volgende nummer te springen, of drie keer om terug te springen naar het begin van het huidige nummer of het vorige nummer.

—/+ Volumetoetsen

Clear Voice-toets

Wanneer de functie Clear Voice is ingeschakeld, zal het Clear Voice-lampje (E) oplichten en zullen menselijke stemmen, bijvoorbeeld gesprekken, in het audiosignaal beter verstaanbaar worden.

1 Opladen van het toestel

Laad het toestel op voor u het gaat gebruiken. Gebruik een in de handel verkrijgbare USB-netstroomadapter die DC 5 V, 2 A of meer kan leveren om het toestel op te laden. U kunt ook een laadstation (Yamaha CC-T1A; los verkrijgbaar) gebruiken om het toestel op te laden.

- Sluit de type C-stekker van de USB-kabel aan op de USB-aansluiting van dit toestel.
- Sluit de type A-stekker van de USB-kabel aan op de USB-aansluiting van de USB-netstroomadapter.
- Steek de USB-netstroomadapter in het stopcontact. Het aan/uit-lampje (D) licht oranje op en het opladen zal beginnen. Wanneer het opladen klaar is, zal het aan/uit-lampje uit gaan.

2 Het toestel aan zetten

Houd de aan/uit-toets ingedrukt. Het aan/uit-lampje (D) zal gaan knipperen om het resterende batterijniveau aan te geven.

Knippert wit: Het resterende batterijniveau is meer dan de helft. Knippert oranje: Het resterende batterijniveau is minder dan de helft.

Nadat de status is getoond, gaat het toestel aan. Om het toestel weer uit te zetten, moet u de aan/uit-toets weer ingedrukt te houden.

3 verbinding maken met een Bluetooth® apparaat

Er kan verbinding gemaakt worden met een Bluetooth apparaat wanneer het aan/uit-lampje (D) blauw knippert.

- Schakel op het Bluetooth apparaat zelf de Bluetooth functie in.
- Op het Bluetooth apparaat moet u dit toestel (Yamaha WS-B1A) selecteren van de lijst met beschikbare apparaten waarmee verbinding gemaakt kan worden. Wanneer de verbinding tot stand gebracht is, zal het aan/uit-lampje blauw oplichten.
- Begini iets af te spelen op het Bluetooth apparaat.

RU краткое руководство

Перед использованием обязательно прочтите прилагаемый документ Брошюра по безопасности. Храните его в доступном месте для дальнейшего использования.

Данный документ содержит указания по подключению данного изделия по Bluetooth к устройству Bluetooth®, например смартфону, и воспроизведению музыкальных файлов. Более подробные пояснения приведены в Руководстве пользователя. Перейдите по следующему URL-адресу для просмотра документа Руководство пользователя. <https://download.yamaha.com/files/tcm:39-1554106/>

Прилагаемые принадлежности

- A Кабель USB (для зарядки аппарата)
- B краткое руководство (данный документ)
- C Брошюра по безопасности

Кнопки управления

- Кнопка питания
- Кнопка Воспроизведение/Пауза

Во время воспроизведения дважды быстро нажмите эту кнопку для перехода к следующей песне или трижды для перехода назад к началу текущей песни или предыдущей песне.

—/+ Кнопки громкости

Кнопка Clear Voice

Когда включена функция Clear Voice, горит индикатор Clear Voice (E), и человеческие голоса, например диалог, в аудиосигнале можно слышать более четко.

1 Зарядка аппарата

Зарядите аппарат перед его использованием. При зарядке аппарата используйте имеющийся в продаже адаптер переменного тока USB, который может подавать на выход постоянный ток 5 В, 2 А или больше.

Также для зарядки аппарата можно использовать подставку для зарядки (Yamaha CC-T1A, продается отдельно).

- Подсоедините разъем Type-C кабеля USB к порту USB на данном аппарате.
- Подсоедините разъем Type-A кабеля USB к адаптеру переменного тока USB.
- Подключите адаптер переменного тока USB к настенной розетке переменного тока. Индикатор питания (D) загорится оранжевым цветом, и начнется зарядка. После завершения зарядки индикатор питания выключится.

2 Включение аппарата

Нажмите и удерживайте кнопку питания. Индикатор питания (D) замигает, информируя об уровне оставшегося заряда батареи.

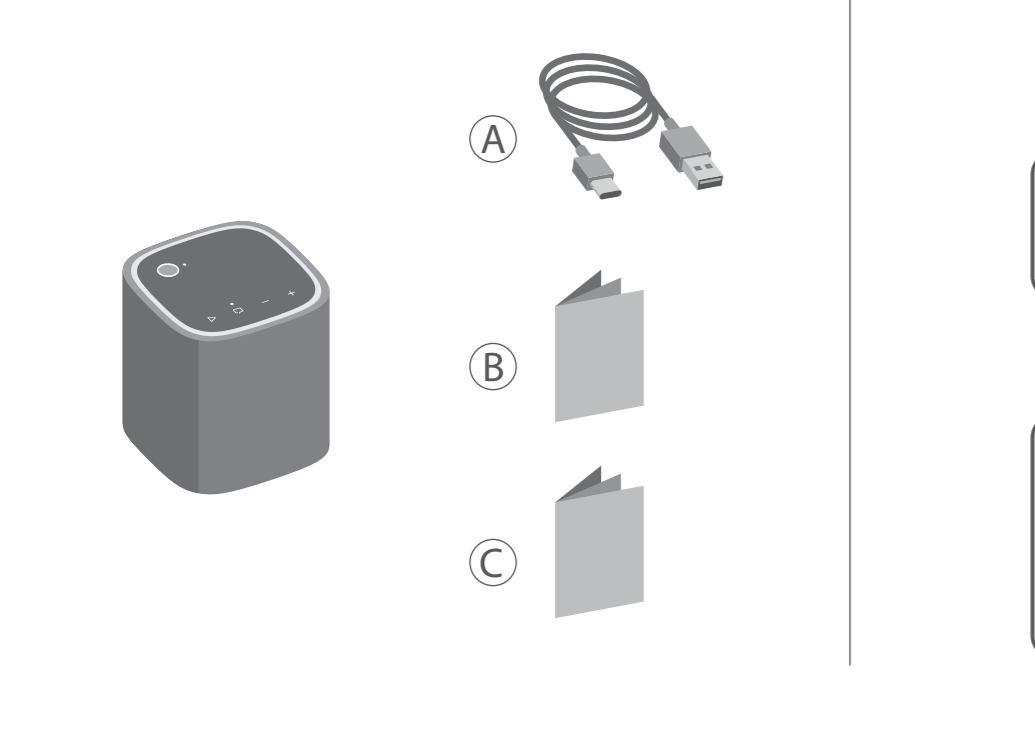
Мигает белым цветом: Уровень оставшегося заряда батареи составляет более половины. Мигает оранжевым цветом: Уровень оставшегося заряда батареи составляет менее половины.

После отображения состояния аппарат включится. Для выключения аппарата еще раз нажмите и удерживайте кнопку питания.

3 Подключение к устройству Bluetooth®

Устройство Bluetooth можно подключить, когда индикатор питания (D) мигает синим цветом.

- Включите функцию Bluetooth на устройстве Bluetooth.
- На устройстве Bluetooth выберите данный аппарат (Yamaha WS-B1A) из списка доступных для подключения устройств. Когда соединение будет установлено, индикатор питания будет гореть синим цветом.
- Начните воспроизведение на устройстве Bluetooth.



PT Guia de início rápido

Certifique-se de ler a Brochura de Segurança fornecida antes do uso. Guarde-o em a mão seguro para futuras consultas.

Este documento o orienta ao longo da conexão deste produto a um dispositivo Bluetooth®, como um smartphone, via Bluetooth e reproduzir arquivos de música. Mais detalhes ao explicados no Manual do Proprietário. Acesse o seguinte URL para ver o Manual do Proprietário.
https://download.yamaha.com/files/tcm:39-1554107/

Acessórios incluídos

- A Cabo USB (para carregar a unidade)
- B Guia de início rápido (este documento)
- C Brochura de Segurança

Botões de controle

O Botão de alimentação

▷ Botão de reprodução/pausa

Durante a reprodução, pressione o botão duas vezes rapidamente para saltar para a próxima canção, ou três vezes para saltar para trás para o começo da canção atual ou canção anterior.

—/+ **Botões do volume**

□ Botão de Clear Voice

Quando a função Clear Voice está ativada, a luz Clear Voice (Ⓜ) se acende, e as vozes humanas como diálogo no áudio podem ser ouvidas com mais clareza.

1 Carregamento da unidade

Carregue a unidade antes de usá-la. Use um adaptador de CA USB disponível no comércio que possa gerar CC 5 V, 2 A ou mais para carregar a unidade.

Uma base de carga (Yamaha CC-T1A; vendida separadamente) também pode ser usada para carregar a unidade.

- Conecte o conetor tipo C do cabo USB à porta USB desta unidade.
- Conecte o conector tipo A do cabo USB ao adaptador de CA USB.
- Conecte o adaptador de CA USB a uma tomada elétrica de CA.

A luz de alimentação (Ⓡ)se acende em laranja e o carregamento começa. Uma vez concluído o carregamento, a luz de alimentação se apaga.

2 Maneira de ligar a unidade

Mantenha pressionado o botão de alimentação. A luz de alimentação (Ⓡ) pisca para notificá-lo sobre o nível restante das pilhas.

Intermitente em branco: O nível restante das pilhas está acima da metade.

Intermitente em laranja: O nível restante das pilhas está abaixo da metade.

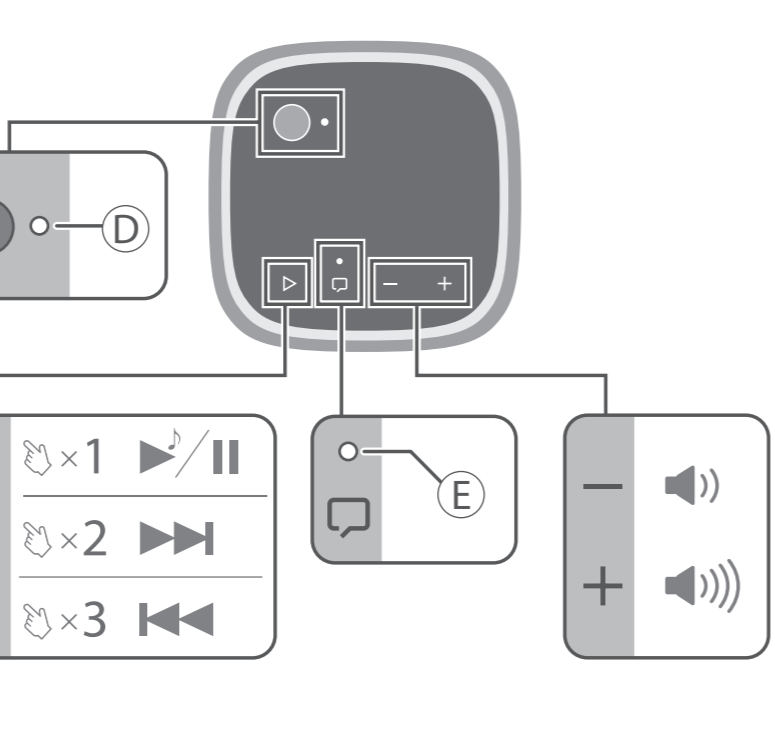
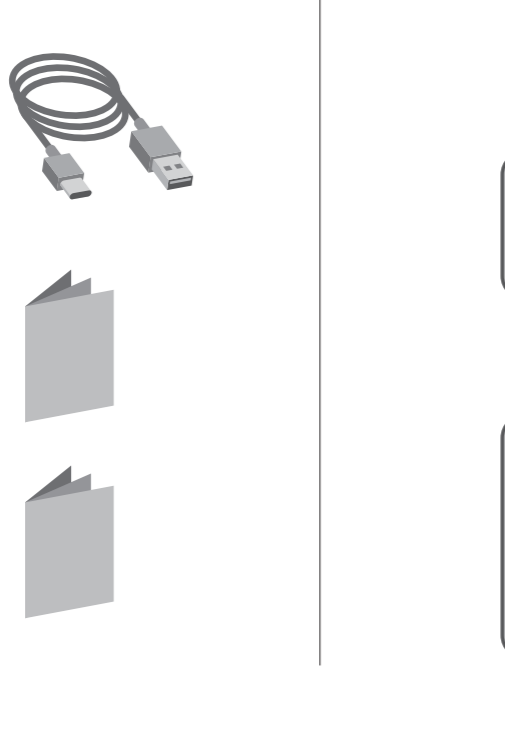
Após mostrar o status, a unidade é ligada. Para desligar a unidade, mantenha pressionado o botão de alimentação novamente.

3 Conexão a um dispositivo Bluetooth®

É possível conectar um dispositivo Bluetooth quando a luz de alimentação (Ⓡ) está piscando em azul.

- No dispositivo Bluetooth, ative a função Bluetooth.
- No dispositivo Bluetooth, selecione esta unidade (Yamaha WS-B1A) da lista de dispositivo disponíveis para conexão.

Uma vez estabelecida a conexão, a luz de alimentação se acende em azul.
- Inicie a reprodução no dispositivo Bluetooth.



ZH-CN 快速入门指南

使用前请务必阅读随附的 安全手册。将文档放在可及之处，以备后用。

本文档将指导您通过 Bluetooth 将本产品连接到智能手机等 Bluetooth® 装置并播放音乐文件。更多详情，请见使用说明书中所述。请访问以下 URL 查看 使用说明书。
https://download.yamaha.com/files/tcm:39-1554108/

随附的附件

- A USB 缆线（用于为本机充电）
- B 快速入门指南（本文档）
- C 安全手册

控制按钮

O 电源按钮

▷ 播放 / 暂停按钮

在播放过程中，快速按两次按钮可跳至下一首歌曲，或按三次可返回跳至当前歌曲的开头或上一首歌曲。

—/+ **音量按钮**

□ 清晰音质按钮

启用清晰音质功能时，清晰音质指示灯 (Ⓜ) 亮起，将更容易听见音频中的对话等人声。

1 为本机充电

使用前，请为本机充电。为本机充电时，使用可输出 DC 5 V，2 A 或更高规格的市售 USB 交流适配器。还可使用充电座（Yamaha CC-T1A；另购）为本机充电。

- 将 USB 缆线的 Type-C 接口连接至本机的 USB 端口。
- 将 USB 缆线的 Type-A 接口连接至 USB 交流适配器。
- 将 USB 交流适配器插入交流电源插座。电源指示灯 (Ⓡ) 点亮橙色，充电开始。充电完成时，电源指示灯熄灭。

2 打开本机

按住电源按钮。电源指示灯 (Ⓡ) 闪烁，指示剩余电量。

闪烁白色：剩余电量超过一半。

闪烁橙色：剩余电量不足一半。

显示状态后，本机开启。如要关闭本机，请再次按住电源按钮。

3 连接到 Bluetooth® 装置

当电源指示灯 (Ⓡ) 闪烁蓝色时，可以连接 Bluetooth 装置。

- 在 Bluetooth 装置上，启用 Bluetooth 功能。
- 在 Bluetooth 装置上，从要连接的可用装置列表中选择本机（Yamaha WS-B1A）。

建立连接后，电源指示灯点亮蓝色。
- 开始在 Bluetooth 装置上播放。

3 連接到 Bluetooth® 裝置

當電源指示燈 (Ⓡ) 閃爍藍色時，可以連接 Bluetooth 裝置。

- 在 Bluetooth 裝置上，啟用 Bluetooth 功能。
- 在 Bluetooth 裝置上，從要連接的可用裝置列表中選擇本機 (Yamaha WS-B1A) 。

建立連接後，電源指示燈亮起藍色。
- 開始在 Bluetooth 裝置上播放。

KO 빠른 시작 가이드

사용하기 전에 제공된 안전 지침서를 반드시 읽으십시오. 나중에 참고할 수 있도록 가까이 두십시오.

이 설명서에서는 Bluetooth를 통해 본 제품을 스마트폰 등의 Bluetooth® 장치에 연결하고 음악 파일을 재생하는 방법을 안내합니다. 자세한 내용은 사용설명서에 설명되어 있습니다. 다음 URL에 접속하면 사용설명서를 볼 수 있습니다.
https://download.yamaha.com/files/tcm:39-1554110/

동봉된 부속품

- A USB 케이블 (기기 충전용)
- B 빠른 시작 가이드 (이 설명서)
- C 안전 지침서

제어 버튼

O 전원 버튼

▷ 재생 / 일시 중지 버튼

재생 중에 다음 곡으로 건너뛰려면 버튼을 빠르게 두 번 누르고, 현재 곡이나 이전 곡의 시작 부분으로 뒤로 건너뛰려면 세 번 누릅니다.

—/+ **볼륨 버튼**

□ Clear Voice 버튼

Clear Voice 기능을 활성화하면 Clear Voice 램프 (Ⓜ)가 켜지고 오디오에서 대화와 같은 음성이 더 명확하게 들립니다.

1 기기 충전

사용하기 전에 기기를 충전하십시오. 기기를 충전할 때 DC 5 V, 2 A 이상을 출력할 수 있는 시중에서 판매하는 USB AC 어댑터를 사용하십시오. 충전 받침대 (Yamaha CC-T1A, 별매)를 사용하여 기기를 충전할 수도 있습니다.

- USB 케이블의 C 타입 커넥터를 본 기기의 USB 포트에 연결합니다.
- USB 케이블의 A 타입 커넥터를 USB AC 어댑터에 연결합니다.
- AC 벽면 콘센트에 USB AC 어댑터를 끼웁니다. 전원 램프 (Ⓡ)가 주황색으로 켜지고 충전이 시작됩니다. 충전이 완료되면 파워 램프가 꺼집니다.

2 기기 켜기

전원 버튼을 길게 누릅니다. 전원 램프 (Ⓡ)가 깜박여 배터리 잔량을 알려줍니다.

흰색으로 깜박임: 배터리 잔량이 절반 이상입니다.

주황색으로 깜박임: 배터리 잔량이 절반 미만입니다.

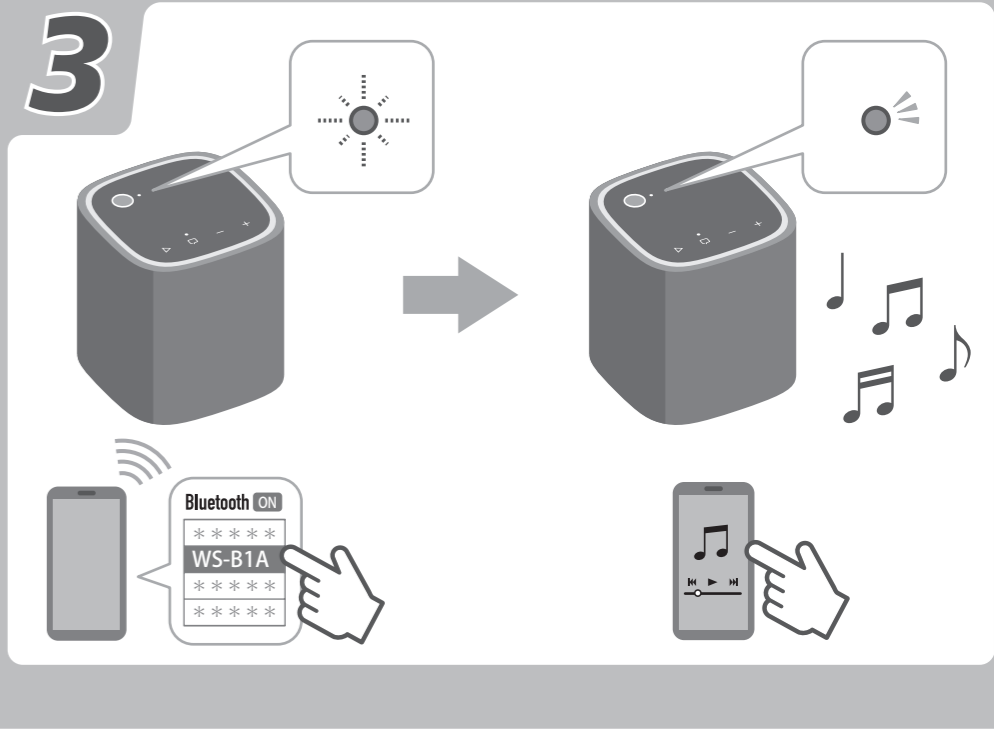
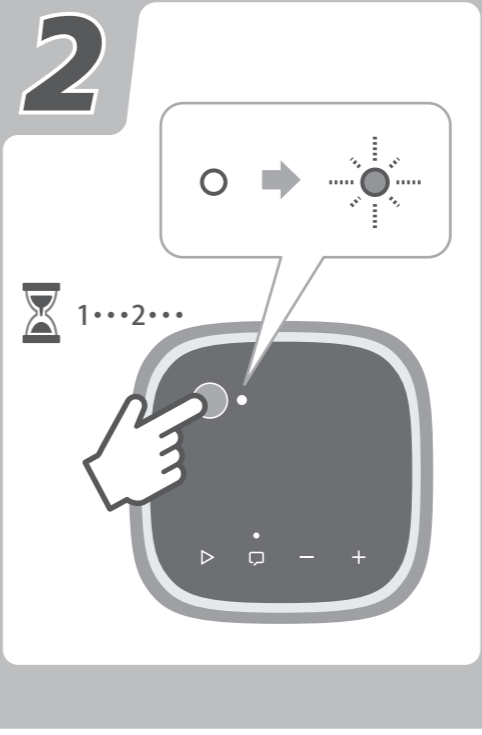
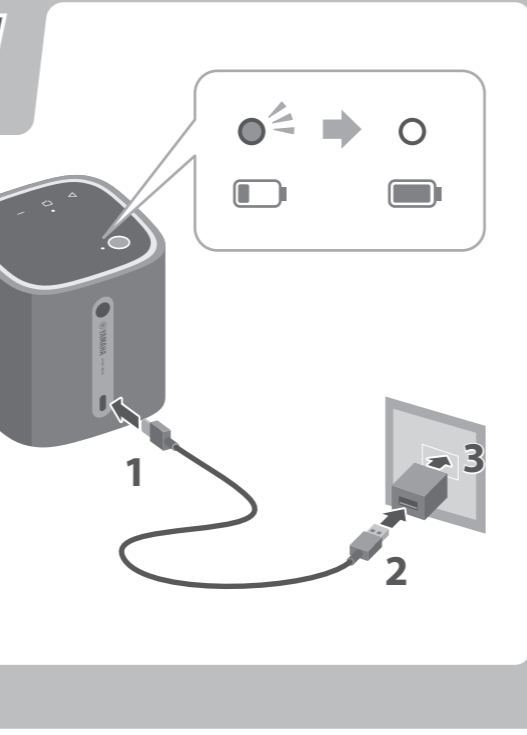
상태를 표시한 후 기기가 켜집니다. 기기를 끄려면 전원 버튼을 다시 길게 누릅니다.

3 Bluetooth® 장치에 연결하기

전원 램프 (Ⓡ)가 파란색으로 깜박이면 Bluetooth 장치를 연결할 수 있습니다.

- Bluetooth 장치에서 Bluetooth 기능을 활성화합니다.
- Bluetooth 장치의 연결할 수 있는 장치 목록에서 본 기기 (Yamaha WS-B1A)를 선택합니다.

연결이 설정되면 전원 램프가 파란색으로 켜집니다.
- Bluetooth 장치에서 재생을 시작합니다.



お問い合わせ窓口

ヤマハAV製品の機能や取り扱いに関するお問い合わせ

● **お客様コミュニケーションセンター**
オーディオ・ビジュアル機器ご相談窓口

オーディオAV (全部共通)
0570-011-808

受付：月～金曜日 10:00～17:00

(土曜、日曜、祝日およびセンター指定の休日を除く)

固定電話は、全国市内通話料金でご利用いただけます。

通話料金は音声案内で確認できます。左記の番号でつながらない場合は、以下の番号におかけください。

TEL (053) 460-3409

https://jp.yamaha.com/support/

ヤマハAV製品の修理、サービスパーツに関するお問い合わせ

● **ヤマハ修理ご相談センター**

オーディオAV (全部共通)
0570-012-808

受付：月～金曜日 10:00～17:00

(土曜、日曜、祝日およびセンター指定の休日を除く)

固定電話は、全国市内通話料金でご利用いただけます。

通話料金は音声案内で確認できます。

上記の番号でつながらない場合は、以下の番号におかけください。

TEL (053) 460-4830

FAXでのお問い合わせ

北海道・東北・関東、甲信越、東海地域にお住まいのお客様 (03)5762-2118
北陸・近畿、中国、四国、九州、沖縄地域にお住まいのお客様 (06) 6649-9340

保証とアフターサービス

サービスのご依頼、お問い合わせは、お買い上げ店、またはヤマハ修理ご相談センターにご連絡ください。

● **保証期間**
製品に添付されている保証書をご覧ください。

● **保証期間中の修理**
保証書の記載内容に基づいて修理させていただきます。詳しくは保証書をご覧ください。

● **保証期間が過ぎているとき**
修理によって製品の機能が維持できる場合にはご予望により有料にて修理いたします。

● **補修用性能部品の保有期間**
補修用性能部品の保有期間は、製造打切り後6年です。ただし、故障の状況やその他の事情により、修理に代えて製品交換をする場合があります。補修用性能部品とは、その製品の機能を維持するために必要な部品です。

● **修理のご依頼**
本書や取扱説明書をもう一度お読みいただき、接続や設定などをご確認のうえ、お買い上げ店またはヤマハ修理ご相談センターまでご連絡ください。修理をご依頼いただくときは、製品名、モデル名などとおわせて、製品の状態をできるだけ詳しくお知らせください。

ヤマハ株式会社
〒430-8650 静岡県浜松市中区中沢町10-1